

Николь Пиллен, 20 февраля 2018, г. Москва

ГЕРМАНСКИЙ ОПЫТ РЕАЛИЗАЦИИ МЕР ПО ПОВЫШЕНИЮ ЭНЕРГЕТИЧЕСКОЙ ЭФФЕКТИВНОСТИ

ГОРОДА, ПРИГОДНЫЕ ДЛЯ ЖИЗНИ ВСЕХ ЛЮДЕЙ

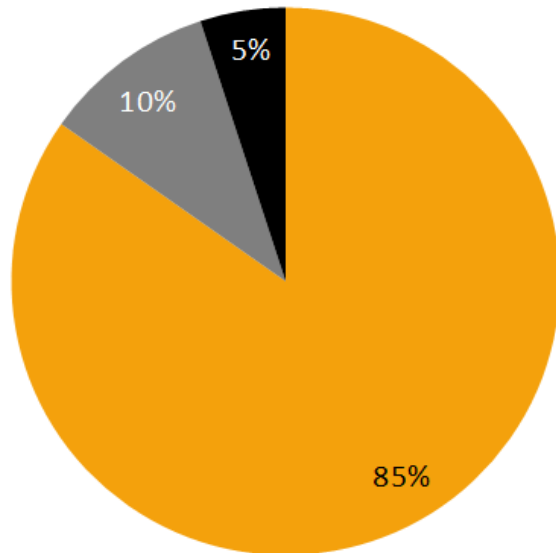


ЧТО МОГУТ СДЕЛАТЬ КОММУНЫ?

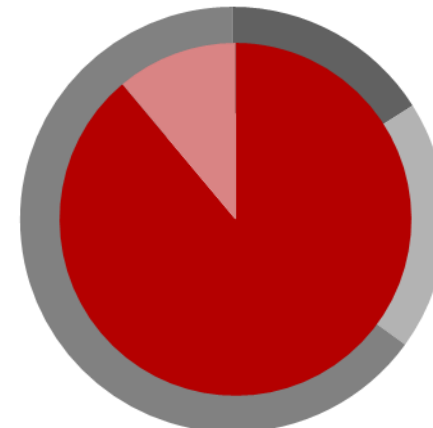


ЗОНА ВЛИЯНИЯ КОММУН

➤ Типичное распределение потребления энергии по сферах деятельности на примере модельной коммуны Шёнефельд



- Здания
- Потребление электроэнергии
- Транспорт



- Федерация – 16%
- Земли – 19%
- Коммуны – 65%


- Здания
- Уличное освещение

Общегосударственное конечное энергопотребление: 62 ТВт/год
Затраты на энергию: 7,5 млрд. €/год

КОНЦЕПЦИЯ И ПРОЦЕСС ОСУЩЕСТВЛЕНИЯ



КОНКРЕТНЫЙ ПРИМЕР ПРИМЕНЕНИЯ ЭНЕРГОМЕНЕДЖМЕНТА И МЕНЕДЖМЕНТА ЗАЩИТЫ КЛИМАТА



Stadt Schenefeld
Die Bürgermeisterin

Leitbild der Stadt Schenefeld

6. Energie und Klimapolitik

¹Die Stadt Schenefeld sieht in Maßnahmen zur kontinuierlichen Steigerung der Energieeffizienz und dem nachhaltigen Umgang mit der Ressource Energie einen wichtigen Beitrag zum Schutz des Klimas und wird das ihr Mögliche dafür veranlassen.

²Die Stadt wird Maßnahmen treffen, damit der Einsatz von Primärenergie bis zum Jahr 2050 halbiert und der Anteil der erneuerbaren Energien im Rahmen ihrer Möglichkeiten gesteigert wird.

³Die Stadt wird eigene Maßnahmen durchführen und durch fachliche Beratung und gegebenenfalls durch materielle Unterstützung den Bürgerinnen und Bürgern helfen, das gesteckte Ziel zu erreichen.

⁴Der Energiebedarf öffentlicher Gebäude und der Straßenbeleuchtung ist bis 2020 durch geeignete Maßnahmen um mindestens 20 % gegenüber 2010 zu reduzieren.

⁵In künftigen Neubaugebieten ist die Verwendung erneuerbarer Energien oder die Kraft-Wärme-Koppelung zur Deckung des Energiebedarfs anzustreben.

⁶Das Wärmeversorgungsnetz ist weiter auszubauen um insbesondere neue Wohnprojekte sowie Siedlungsbereiche mit dichter Bebauung mit Wärme aus Anlagen der Kraft-Wärme-Koppelung zu versorgen.

⁷Effiziente Energiesysteme, wie z.B. Anlagen der Kraft-Wärme-Koppelung sollen einen zunehmenden Stellenwert in Schenefeld einnehmen.

⁸Schenefeld stellt konsequent die Energieversorgung aller öffentlichen Gebäude, sowie der Straßenbeleuchtung auf erneuerbare Energie um, wenn es kostenneutral ist.

⁹Die Stadt prüft die Möglichkeiten, die Verfügungsgewalt bei Auslaufen der Konzessionsverträge über die Energieversorgungsnetze zu erlangen.

¹⁰Die Gründung von Stadtwerken oder der Beitritt zu bestehenden Stadtwerken wird geprüft um selbst Strom und Gas aus erneuerbaren Energiequellen anbieten zu können.

¹¹Die Stadt führt zur Umsetzung dieser Ziele ein Energie- und Klimaschutzmanagement in der Verwaltung ein, und schreibt geeignete Maßnahmen in einem Klimaschutzprogramm fest.



dena
Energieeffiziente Kommune

Musterkommune
Schenefeld



Energiebericht

Erstellt am: 18.03.2014

Deutsche Energie-Agentur GmbH (dena)
Energieeffiziente Gebäude
Chausseestraße 128 a
10119 Berlin
Michael Lüttner / Cornelia Schuch / Anton Barzbauern / Dr. Dominika Kaliszowska / Friedrich Plontek

Mit freundlicher Unterstützung von




Gefördert durch:



aufgrund eines Beschlusses
des Deutschen Bundestages

dena Energie- und Klimaschutzmanagementsystem – Energiebericht

Wir machen **Energieeffizienz**
mit System



Schenefeld
Energieeffiziente Kommune

Energie- und Klimaschutzprogramm
2015 – 2017.

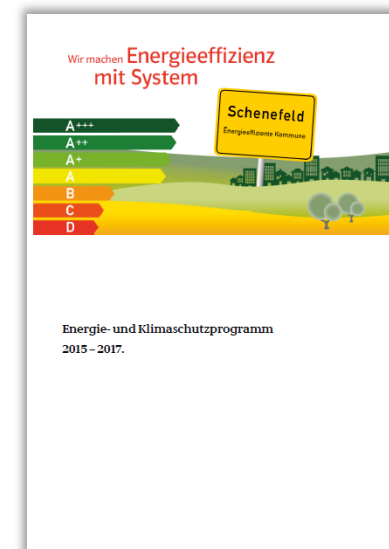
➔ **Образец с установкой энергетических целей верхнего уровня**

➔ **Энергетический отчет с определением потребления энергии в сферах деятельности**

➔ **Программа энергоменеджмента и менеджмента защиты климата с перечнем мероприятий**

ЦЕЛИ ПРОГРАММЫ ЭНЕРГОМЕНЕДЖМЕНТА И МЕНЕДЖМЕНТА ЗАЩИТЫ КЛИМАТА МОДЕЛЬНОЙ КОММУНЫ ШЁНЕФЕЛЬД В ВИДЕ ДОРОЖНОЙ КАРТЫ ДО 2017 Г.

- До 2017 г. по окончании реализации 15 мероприятий Шёнефельд снизит коммунальное конечное энергопотребление на 10%.
- Кратко- и среднесрочные оперативные цели для основных сфер деятельности:
 - Здания: экономия энергопотребления 8,9 % до 2017 г.
 - Использование электроэнергии: экономия электроэнергии 11,9 % до 2017 г.
 - Энергосистемы: фотогальванические установки, использование экологически чистой электроэнергии
 - Связи с общественностью: повышение информированности граждан и предприятий



МЕРОПРИЯТИЯ, РЕАЛИЗОВАННЫЕ КОММУНАМИ В РЕЗУЛЬТАТЕ КОНСУЛЬТИРОВАНИЯ ПО ЭНЕРГОМЕНЕДЖМЕНТУ И МЕНЕДЖМЕНТУ ЗАЩИТЫ КЛИМАТА



8

Энергетическая санация школьного комплекса

ГЕРМАНСКИЙ ОПЫТ РЕАЛИЗАЦИИ МЕР ПО ПОВЫШЕНИЮ ЭНЕРГЕТИЧЕСКОЙ ЭФФЕКТИВНОСТИ

НИКОЛЬ ПИЛЛЕН, 20.02. 2018

МЕРОПРИЯТИЯ, РЕАЛИЗОВАННЫЕ КОММУНАМИ В РЕЗУЛЬТАТЕ КОНСУЛЬТИРОВАНИЯ ПО ЭНЕРГОМЕНЕДЖМЕНТУ И МЕНЕДЖМЕНТУ ЗАЩИТЫ КЛИМАТА



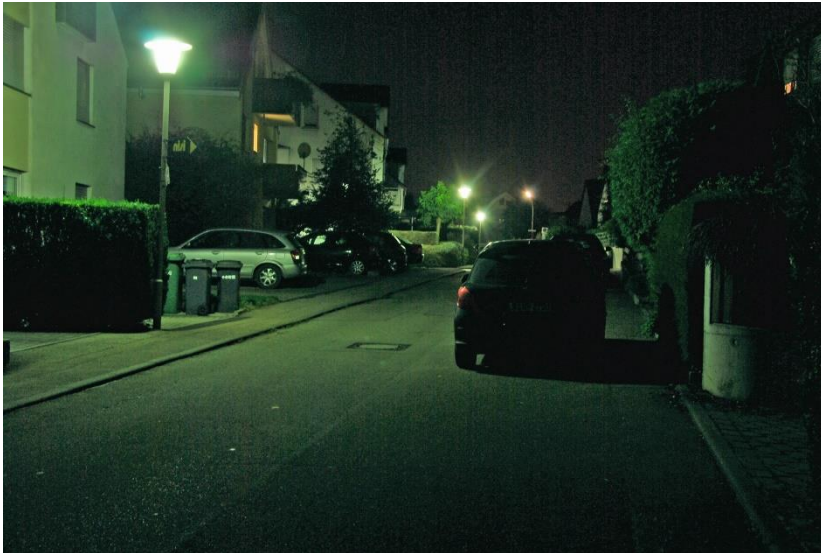
Установка блочной ТЭЦ в плавательном комплексе Дисдорф

9

ГЕРМАНСКИЙ ОПЫТ РЕАЛИЗАЦИИ МЕР ПО ПОВЫШЕНИЮ ЭНЕРГЕТИЧЕСКОЙ ЭФФЕКТИВНОСТИ

НИКОЛЬ ПИЛЛЕН, 20.02. 2018

МЕРОПРИЯТИЯ, РЕАЛИЗОВАННЫЕ КОММУНАМИ В РЕЗУЛЬТАТЕ КОНСУЛЬТИРОВАНИЯ ПО ЭНЕРГОМЕНЕДЖМЕНТУ И МЕНЕДЖМЕНТУ ЗАЩИТЫ КЛИМАТА



Замена уличного освещения

СИСТЕМА СЕРТИФИКАЦИИ К СИСТЕМЕ ЭНЕРГОМЕНЕДЖМЕНТА И МЕНЕДЖМЕНТА ЗАЩИТЫ КЛИМАТА DENA

- Успехи коммуны отмечаются общенациональной системой наград.
- В основе **первой сертификации** лежит внедрение системы менеджмента.
- **Повторная сертификация:** дополнительные доказательства дальнейших успехов реализации.
- Срок действия: 3 года



12 ЭКО-ГОРОДОВ В КИТАЕ С ОБЩЕЙ ЧИСЛЕННОСТЬЮ НАСЕЛЕНИЯ ОК. 14 МЛН.

- Консультирование и поддержка в настоящее время 12 пилотных городов при внедрении системы энергоменеджмента и менеджмента защиты климата dena, а также при разработке и реализации мероприятий по проектированию эко-города в Китае.
- Отображены все сферы городской инфраструктуры: строительство, транспорт, энергетика, водоснабжение, обращение с отходами и градостроительство.
- Запуск эффекта подражания путем инициирования конкретных демонстрационных проектов в эко-городах.
- Таким образом создаются рынки для современных энергоэффективных технологий и организовывается обмен мнениями, чтобы все могли извлечь пользу из инноваций.



БОЛЬШОЕ СПАСИБО ЗА ВНИМАНИЕ!

Николь Пиллен

Заместитель руководителя Департамента
«Энергоэффективные здания»

www.dena.de

