



Степура Павел Иванович

ЭНЕРГОЭФФЕКТИВНЫЙ КАПРЕМОНТ СИСТЕМ ТЕПЛОСНАБЖЕНИЯ В МКД: ПРАКТИЧЕСКИЕ РЕЗУЛЬТАТЫ ДЛЯ ЖИТЕЛЕЙ МОСКВЫ



Москва, 2022г

ЭНЕРГОЭФФЕКТИВНЫЙ КАПРЕМОНТ СИСТЕМ ТЕПЛОСНАБЖЕНИЯ В МКД: ПРАКТИЧЕСКИЕ РЕЗУЛЬТАТЫ ДЛЯ ЖИТЕЛЕЙ МОСКВЫ

На примере ЖСК «Главмосстроевец», Москва. Председатель правления Кирилл Чиркин

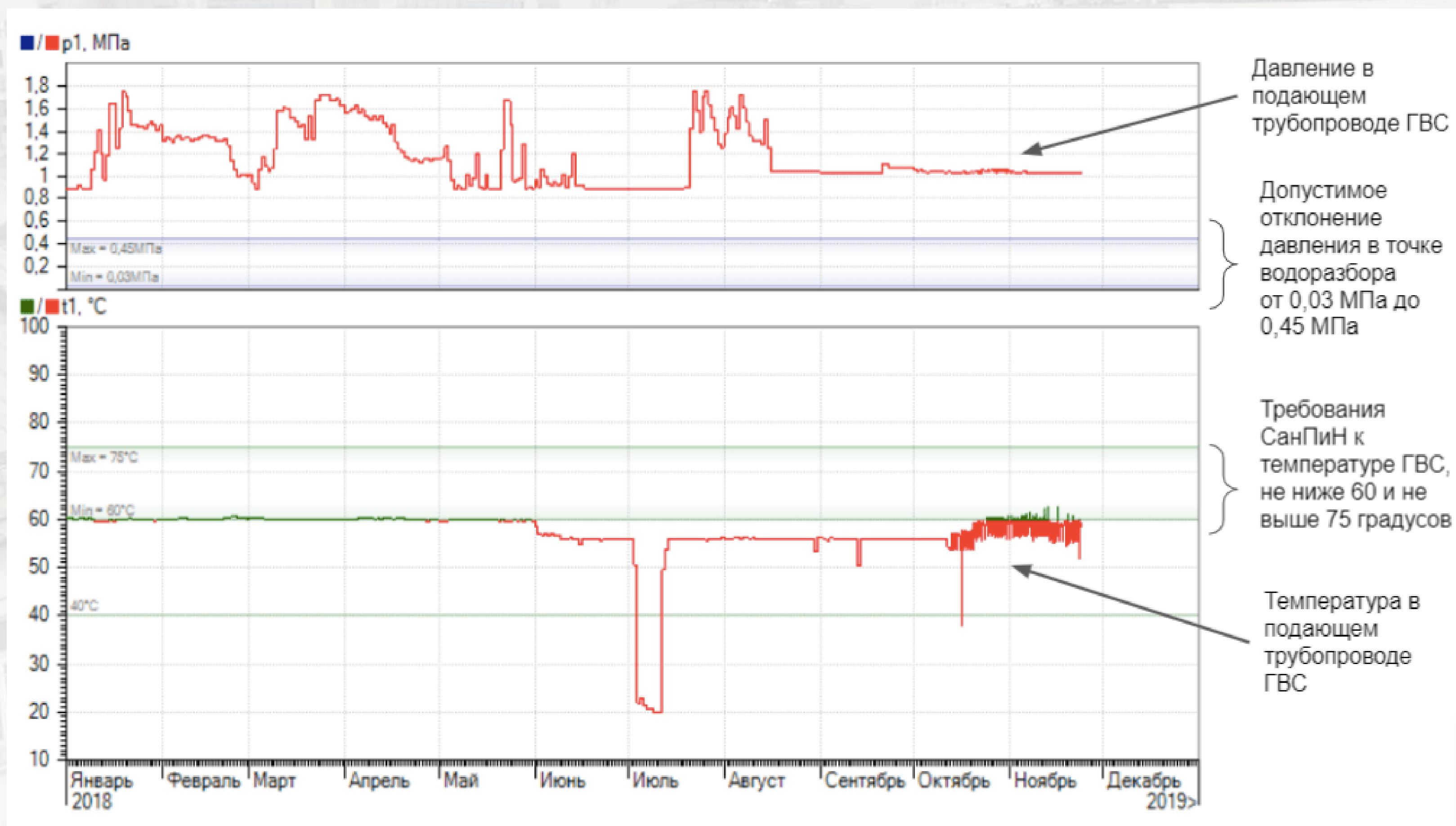
1. Замена ОДПУ (именно в собственности ЖСК) - точные весы, весы у потребителя, возможности. Общедомовой прибор учета в собственности ГБУ «ЕИРЦ города Москвы» - нонсенс
2. Направление претензий в рамках Приложения X ППРФ 354 - не прямой способ влияния на качество теплоносителя
3. Установка балансиров на ГВС - как способ переброски давления в случае проблем на ЦТП
4. АСКУРДЭ - это вишенка на торте, которая и позволяет мониторить все ресурсы.

АСКУРДЭ - глаза
УУТЭ свой - весы
АУУ - нож

Видишь товар, можешь взвесить, отрезать лишние граммы



ЭНЕРГОЭФФЕКТИВНЫЙ КАПРЕМОНТ СИСТЕМ ТЕПЛОСНАБЖЕНИЯ В МКД: ПРАКТИЧЕСКИЕ РЕЗУЛЬТАТЫ ДЛЯ ЖИТЕЛЕЙ МОСКВЫ



Пример отчета о качестве коммунальной услуги ГВС

Легенда к отчету о качестве ГВС

Верхний график — это график давления теплоносителя в системе ГВС (подающий трубопровод). Он несет информативную роль — позволяет судить о наличии аварий, гидроударов в системе. Для отклонений по качеству необходимо контролировать давление в точке водоразбора.

Синим цветом обозначен диапазон допустимых отклонений давления в точке водоразбора.

Нижний график — температурный график:

- Зеленым отображен диапазон допустимых отклонений температуры ГВС в точке водоразбора;

- Красным обозначен график температуры подающего трубопровода ГВС на вводе в здание. Соответственно, если температура на вводе в здание не соответствует нормам СанПиН, не соответствует она таковым и в точке водоразбора.

ЭНЕРГОЭФФЕКТИВНЫЙ КАПРЕМОНТ СИСТЕМ ТЕПЛОСНАБЖЕНИЯ В МКД: ПРАКТИЧЕСКИЕ РЕЗУЛЬТАТЫ ДЛЯ ЖИТЕЛЕЙ МОСКВЫ



Температурный график

Третий график — Температурный график системы центрального отопления:

- **Темно-синяя тонкая линия** — график температуры обратного трубопровода;
- **Желтая тонкая линия** — это нарушения температурного графика (сигнализирует о наличии перегрева по обратке — нарушение потребителя!);
- **Темно-красная линия** — график температуры подающего трубопровода;
- **Бледно-розовым** фоном обозначен диапазон допустимых отклонений температуры подающего трубопровода от договорного температурного графика;
- **Бледно-синим** обозначен диапазон предельно допустимых отклонений температуры обратного трубопровода системы отопления от договорного температурного графика;
- **Зеленым цветом** обозначен график температуры наружного воздуха.

ЭНЕРГОЭФФЕКТИВНЫЙ КАПРЕМОНТ СИСТЕМ ТЕПЛОСНАБЖЕНИЯ В МКД: ПРАКТИЧЕСКИЕ РЕЗУЛЬТАТЫ ДЛЯ ЖИТЕЛЕЙ МОСКВЫ

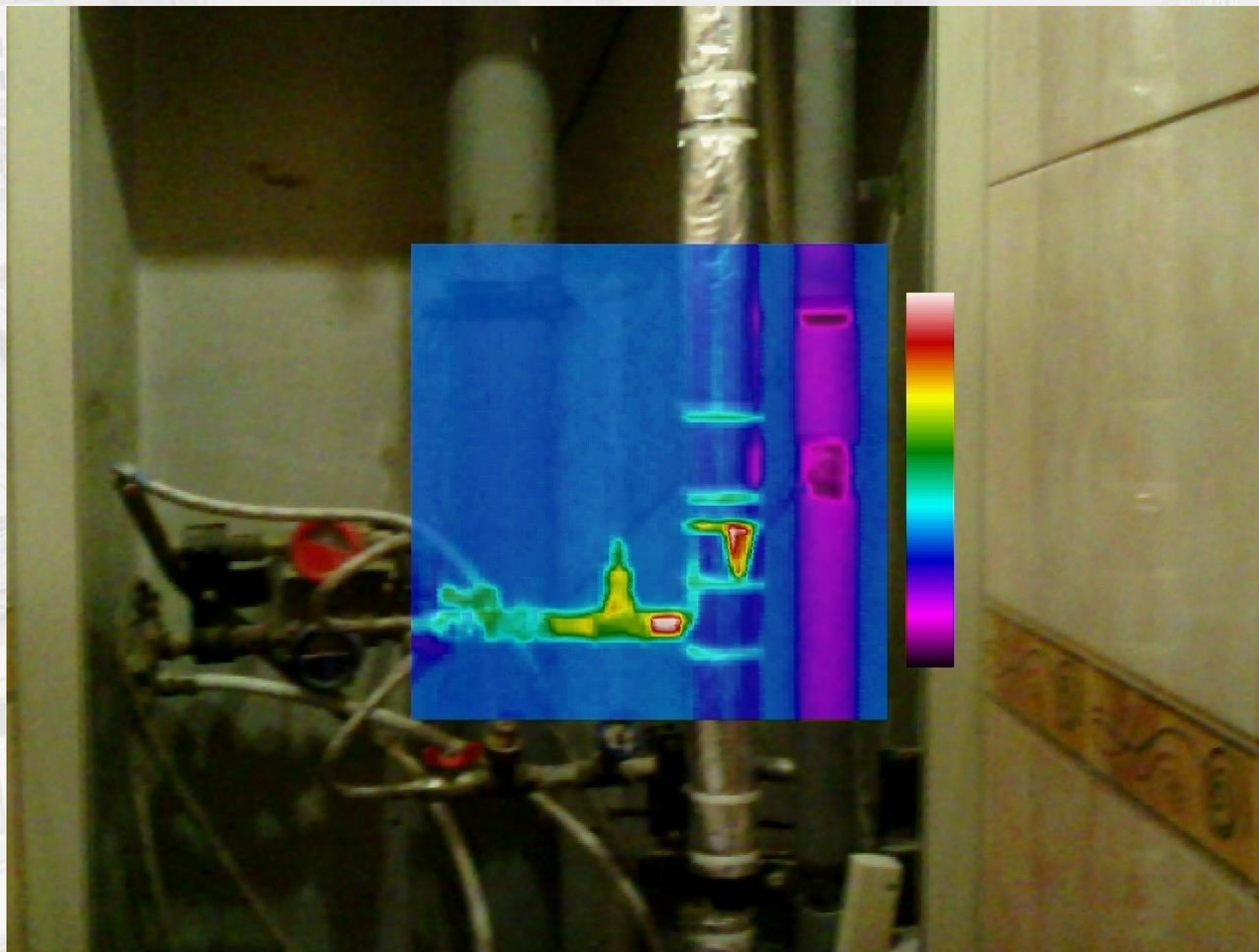
Финансовый результат для жителей многоквартирного дома ЖСК «Главмосстроевец», Москва

250 тысяч ₺ составила экономия от замены узла учета за отопительный сезон 2020-2021

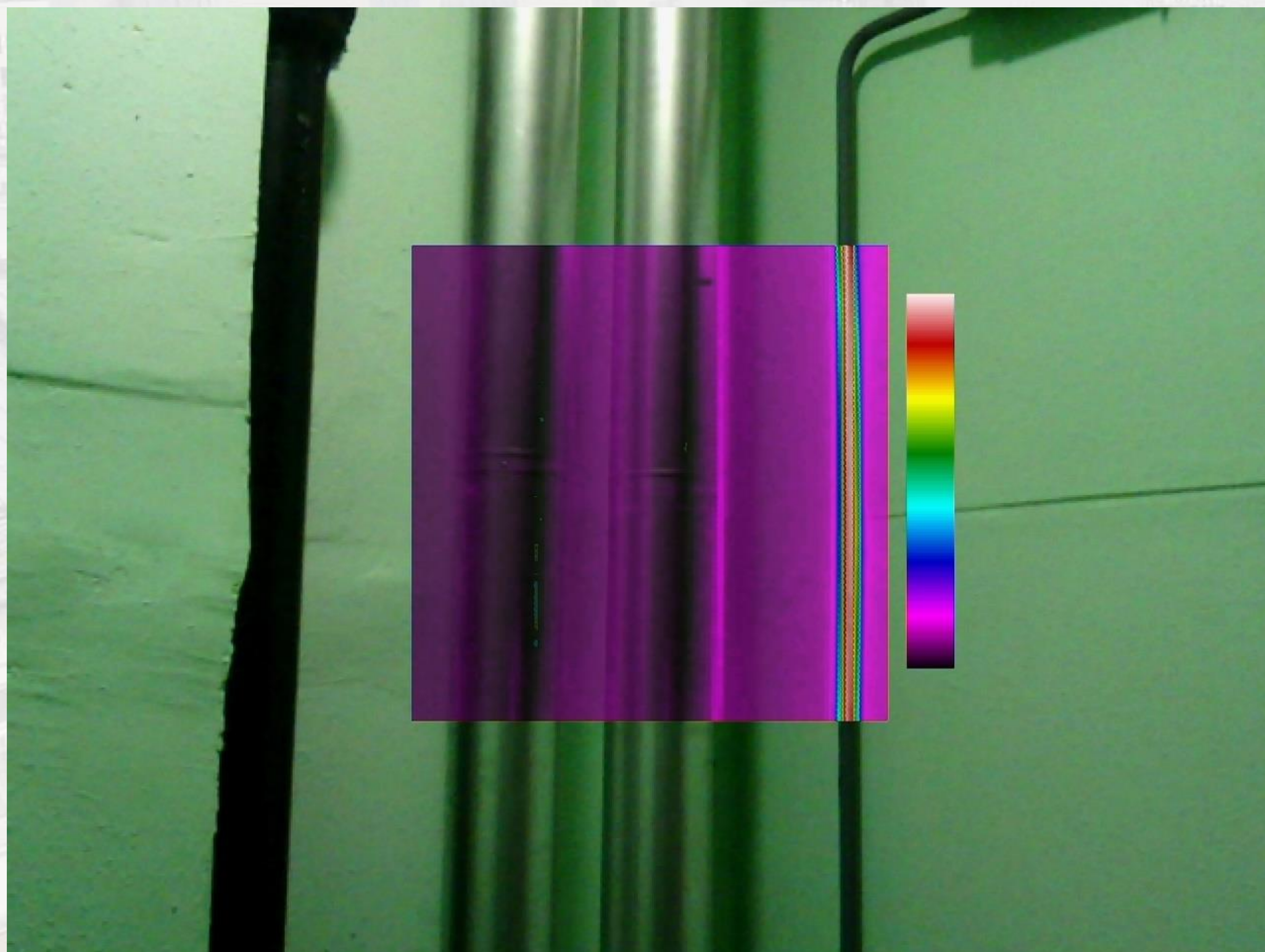
76 485 ₺ На столько меньше заплатили за горячую воду после установки балансиров за период июнь 2020 — май 2021



ЭНЕРГОЭФФЕКТИВНЫЙ КАПРЕМОНТ СИСТЕМ ТЕПЛОСНАБЖЕНИЯ В МКД: ПРАКТИЧЕСКИЕ РЕЗУЛЬТАТЫ ДЛЯ ЖИТЕЛЕЙ МОСКВЫ



ЭНЕРГОЭФФЕКТИВНЫЙ КАПРЕМОНТ СИСТЕМ ТЕПЛОСНАБЖЕНИЯ В МКД: ПРАКТИЧЕСКИЕ РЕЗУЛЬТАТЫ ДЛЯ ЖИТЕЛЕЙ МОСКВЫ



Сергей Шиянов, председатель ТСЖ «Перовская 22 корпус 2», Москва

ЭНЕРГОЭФФЕКТИВНЫЙ КАПРЕМОНТ СИСТЕМ ТЕПЛОСНАБЖЕНИЯ В МКД: ПРАКТИЧЕСКИЕ РЕЗУЛЬТАТЫ ДЛЯ ЖИТЕЛЕЙ МОСКВЫ

Температура ГВС на входе одна и та же
61-63°C

Изменение температуры на верхних этажах
составило 1-2°C

Изменение температуры ГВС в точке
водоразбора на нижних этажах составило
4-5°C

Снижение потребления ГВС составило 28,4%

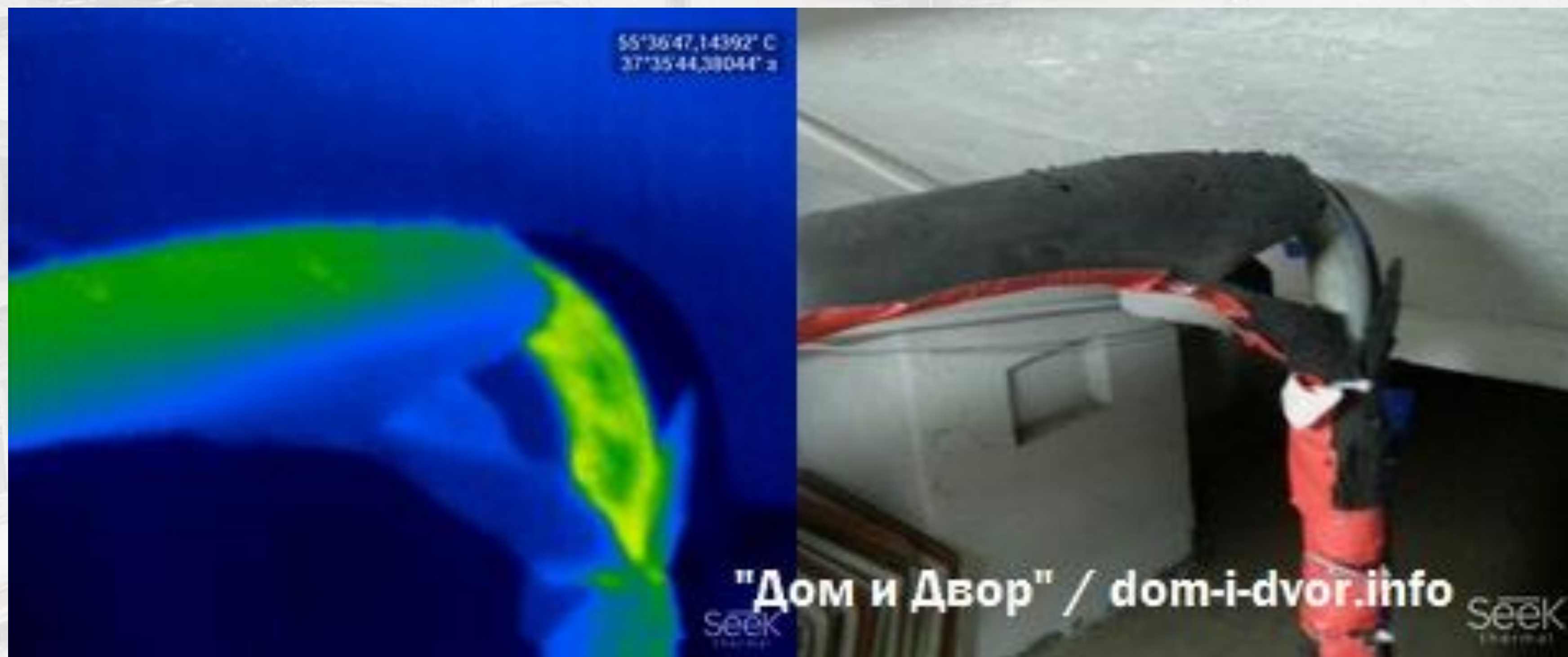
Коэффициент соотношения ГВС/ХВС
снизился до 0,53 с 0,66 (при нормативе 0,68)



Сергей Шиянов, председатель ТСЖ
«Перовская 22 корпус 2», Москва

ЭНЕРГОЭФФЕКТИВНЫЙ КАПРЕМОНТ СИСТЕМ ТЕПЛОСНАБЖЕНИЯ В МКД: ПРАКТИЧЕСКИЕ РЕЗУЛЬТАТЫ ДЛЯ ЖИТЕЛЕЙ МОСКВЫ

Эксплуатация после капитального ремонта



Благодарю за внимание!

Степура Павел Иванович
Главный редактор портала
«Дом и Двор» / dom-i-dvor.info



"Дом и Двор" / dom-i-dvor.info